

Indirekte Ausrutung

Unter „indirekter Ausrutung“ versteht man eine Ausrutung über einer Fotografie und einer Grundriß-Zeichnung entweder von Zimmer, Wohnung oder Haus.

Über einer Fotografie kann man alle vorhandenen Störungen genau so feststellen, als wenn man mit der Wünschelrute direkt vor Ort wäre. Diese Technik des Ausrutens hat man in den 50er Jahren entdeckt.

Naturheilpraktiker, die mit dem Tensor arbeiten können z.B. am Körper die Bereiche feststellen, die gestört oder erkrankt sind, aber genau so können sie es über eine Fotografie oder ein Haar von dieser Person, ohne das diese anwesend sein muß.

Alle geopathischen Störzonen können bei einer „indirekten Ausrutung“ genau so lokalisiert werden wie bei einer Direktausrutung.

Wie ist der Ablauf einer „indirekten Ausrutung“ ?

- 1. Benötigt wird entweder eine Kopie des Wohnhaus-Grundrisses (aus dem Bauplan), oder eine selbst gefertigte Grundrißzeichnung ihres Schlafzimmers oder Ihrer Wohnung.**
(In diese Grundrißzeichnung wird dann von mir der festgestellte Verlauf von Störzonen eingezeichnet)
- 2. eine Fotografie des Wohnhauses oder des Schlafplatzes.**
(das Foto benötige ich, um die einzelnen Störbereiche zu lokalisieren)
- 3. Nach einigen Tagen erhalten Sie von mir ihre Grundrißzeichnung mit den eventuell vorhandenen Störzonen, dazu eine genaue Beschreibung der Störungen und ebenso einen Vorschlag, wie man eventuell durch Bettumstellung oder Abschirmung (wenn erforderlich), die Störungen beseitigen kann.**

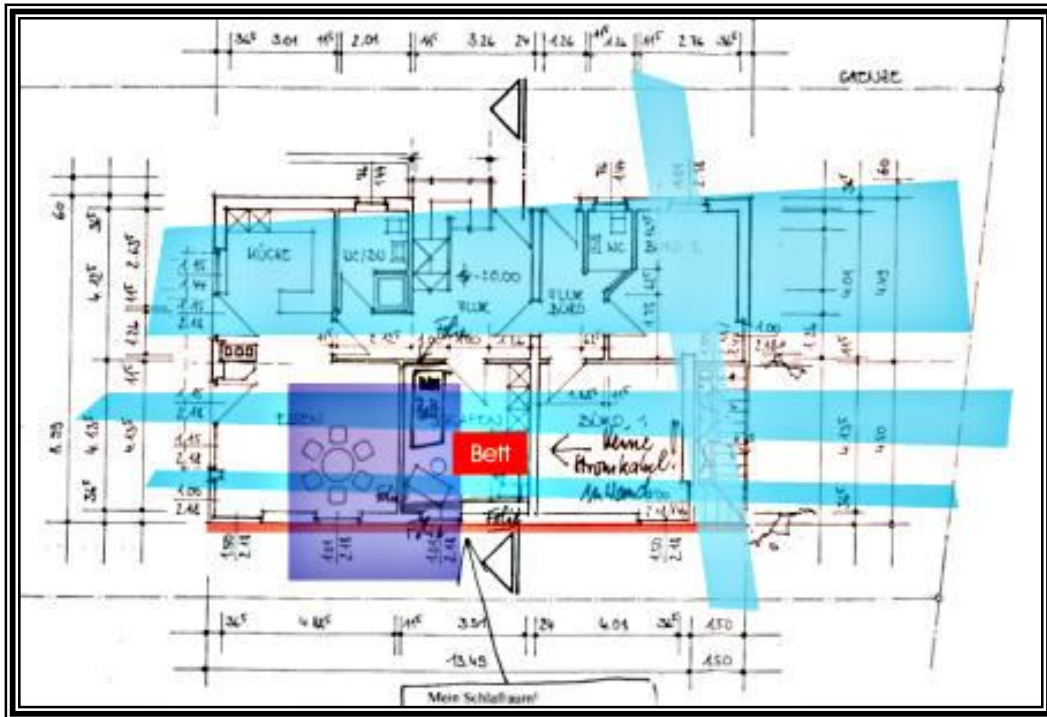
Diese Möglichkeit zur Feststellung von Erdstrahlung und Wasseradern hat sich bewährt, wenn sich in der näheren Umgebung kein guter Rutengänger finden lässt, oder wenn jemand die hohen Kosten einer direkten Ausrutung vermeiden möchte. Denn viele Rutengänger verlangen mittlerweile für direkte Ausrutungen mit Fahrkosten 350,-- - 500,-- €.

Ausführliche Informationen zur „indirekten Ausrutung“ unter:

beratung@wasseradern-abschirmung.de

oder Telefon **09406 / 2855662** .

Beispiel einer „indirekten Ausrutung“:



(In der von Ihnen gelieferten Grundriss-Zeichnung werden dann von mir alle eventuell vorhandenen Störungen eingezeichnet)

Der Preis für eine indirekte Ausrutung beträgt € 80,--

(kostenlos kann ich leider auch nicht arbeiten, denn ich benötige für diese Arbeit auch einige Stunden)

Das Ergebnis erhalten Sie dann per e-mail-Anhang, als pdf-Datei.