

## Elektrische und elektromagnetische Störungen (*Elektrosmog*)



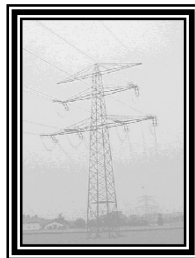
Die ständig steigende Flut von elektronischen Geräten und immer neue freigegebene Frequenzen im Mikrowellenbereich verursachen extreme Störungen innerhalb unseres biomagnetischen Systems.

**Vielfach wird in diesem Bereich aber auch sehr viel Unsinn verbreitet.  
Nicht jede elektrische oder elektromagnetische Strahlung ist gesundheitsschädlich !**

Abhilfe kann man sowieso nur begrenzt und im eigenen Wohnungsbereich schaffen. Werden größere Störungen im Schlafbereich festgestellt, sollte man eventuell eine Stromfreischaltung durch einen Elektrofachmann durchführen lassen.



**Normale Rundfunk- und Fernsehwellen** sind im allgemeinen unbedenklich, störend wirken sie nur im unmittelbaren Bereich von Sendeantennen, die Reichweite des störenden Bereiches ist abhängig von der Sendeleistung und ist von Fall zu Fall anders.

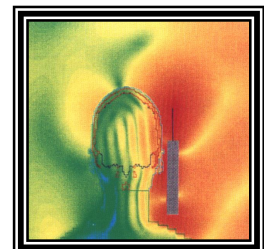
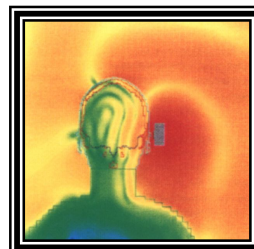


**Hochspannungsleitungen (Überlandleitungen bis 20 - 480 kV)** erzeugen sehr starke elektromagnetische Wechselfelder mit 50 Hz, die sich je nach Höhe der Spannung bis zu einigen hundert Metern ausbreiten können. Ständiger Aufenthalt in diesen Wechselfeldern ist unbedingt zu vermeiden!

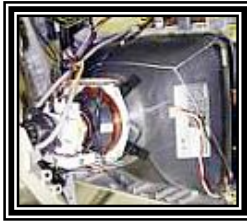


**Funktelefone (Handy`s und DECT-Haustelefone)** auf Grund ihrer hohen und gepulsten Sendefrequenzen und durch den Einfluß der thermischen Erwärmung im Kopfbereich - sehr störend. Im ständigen Empfangsmodus sollte sich ein Handy mindestens im Abstand von 50 cm vom Körper befinden! Herz- und Nierengegend meiden! (Wirksame Handyabschirmungen gibt es nicht ! In der Fernsehsendung "Planet Wissen" wurde vor kurzem auch über schädliche Ausdünstungen der Kunststoff-Gehäuse berichtet!)

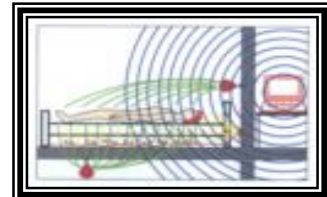
*Thermische Erwärmung beim Telefonieren*



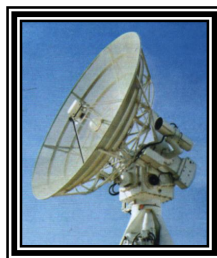
**Normale Funktelefone (CT1)** (analoger Funkverkehr) zeigen keine Störungen.



**Fernseh- und Computerbildschirme mit Bildröhre** wirken je nach Größe und Ausführung sehr störend, unterschiedliches Strahlungsspektrum, bis zu 3 Metern. Niemals mit dem Kopf an der Wandrückseite eines Fernsehgerätes schlafen, denn die Strahlung geht seitlich/rückwärts bis zu einigen Metern auch durch Mauern und Wände!



**Mobilfunk-Sendemasten** sehr störend je nach Sendeleistung in der näheren Umgebung von ca. 50 - 150 m.



**Radargeräte** (Flughäfen, Militär usw.) sehr störend in der näheren Umgebung bis zu mehreren hundert Metern.



**Mikrowellenherde** können sehr gefährlich werden, wenn Lecks auftreten. Die Strahlung mit 2,4 GHz Frequenz und ca. 500 Watt Leistung kann schwere Gewebeerwärmungen verursachen. Jährlich mindestens ein mal eine Leckprüfung durchführen! Durch Mikrowellen erhitzte Speisen verändern auch ihre Molekularstruktur! Bisher kann niemand genau sagen, wie sich die Aufnahme der veränderten Speisen organisch im Körper auswirkt.



**Transformatoren** erzeugen ein magnetisches Wechselfeld von 50 Hz, fast in jedem elektronischen Gerät vorhanden, auch für Lichtanlagen, je nach Trafoleistung störend bis zu einigen Metern. Die Motore großer Maschinen erzeugen ebenfalls sehr starke magnetische Wechselfelder !



**Große Lautsprecherboxen**, wirken störend im nahen Körperbereich bis max. 2 Meter. Die vorhandenen Magnete reichen richtungslos in den Raum und erzeugen je nach Stärke, Verzerrungen im Erdmagnetfeld und wirken in unmittelbarer Nähe ständig auf den Körper ein.



**Elektronische Radiowecker**, speziell mit roter Ziffernanzeige, bis 50 cm im Kopfbereich sehr störend.



**Leuchtstofflampen**, wirken sehr störend im Schlaf- oder Arbeitsbereich. Das Licht ist nicht gut augenverträglich und verursacht bei vielen Menschen Kopfschmerzen oder Müdigkeit. **Boiler, Waschmaschinen, elektrische Herdplatten, Heizgeräte aller Art, Nachtspeicheröfen, Stromleitungen und Verteilerkasten** nur störend wenn sie sich in der Nähe des Schlafplatzes befinden.



**Elektrische Heizkissen oder Heizdecken, Wasserbettheizung, Motore für Lattenrost- steuerungen, elektrische Fußbodenheizung** sehr störend, unbedingt während der Schlafenszeit abschalten, besser noch ausstecken damit keinerlei Spannung anliegt.



Alle Kraftfahrzeuge störend durch **Zündanlage (ca. 30 kV), und Lichtmaschine**. Bei längeren Fahrten sollte man unbedingt Pausen einlegen, das gibt dem Körper wieder Erholungsmöglichkeit!

**Wlan-Geräte** arbeiten ebenfalls mit einer Frequenz von ca. 2,4 GHz und verursachen Störungen im Nervensystem, speziell bei Kindern und Jugendlichen, die sich noch im Wachstum befinden. Wer täglich mit solchen Geräten am Computer arbeitet ist ebenfalls betroffen.

**Normale Stromkabel, Unterputzleitungen und Steckdosen, Verteilerdosen, Antennenkabel** erzeugen keine wahrnehmbaren störenden Einflüsse, sofern sie nicht direkt am Körper liegen, ihre elektrischen Felder wirken etwa bis 20 cm.

Man sollte sich nicht länger als 2 - 3 Stunden durchgehend in solchen Störzonen aufhalten, dies gilt besonders für elektrosensible Menschen oder für Menschen mit Herzschrittmachern oder mit Metallteilen im Körper (Gelenkprothesen, Zahnspannen, Silberplatten etc.). **Am Schlafplatz sind solche Störzonen absolut zu vermeiden!**

Sollten meßtechnisch ständig vorhandene Magnetfelder höher als 50 Nanotesla und elektrische Felder höher als 50 V/m festgestellt werden, ist unbedingt für Abhilfe zu sorgen!

Grundsätzlich sollte man alle Geräte die nicht in Betrieb sind, vom Netz trennen (nicht auf Standby schalten!) Erspart Ihnen auch zusätzlich noch Stromkosten!

Ist man ständig längere Zeit starken störenden Feldern ausgesetzt, reichen auch geringe Belastungswerte schon aus, um langfristig eventuell Schädigungen zu verursachen.

Eine Dauerbelastungen von magnetischen Wechselfelder über 300 Nanotesla kann Zellschädigungen verursachen.

### Eigenschaften von elektrischen Wellen

Strahlungsart	Frequenzbereich	Störend	Körper	Seele	Geist	elektr.	magn.	Minera	Pflanzen	Tier	Atmosphäre	Ätherregion	Ozonschicht	Elektronenfluß	Erdmagnetfeld
Rundfunkbereich	300 KHz - 300 MHz					x	x				x	x		x	x
Funk	420 -450 MHz	x	x			x	x					x			x
Funk	860 MHz	x	x		x	x	x	x	x		x	x			x
Handys	400 MHz - 1 GHz	x	x		x	x	x				x	x			x
Funk	2,4 GHz	x	x		x	x	x			x	x	x		x	x
Mikrowellen	Gigahertzbereich	x	x			x	x	x		x		x		x	x
Radarwellen	Gigahertzbereich	x	x			x	x			x	x	x		x	x
Radioakt. Strahlung	Über 1.E+18	x	x			x	x		x	x			x		x
Wechselfeld	16 - 60 Hz	x	x			x	x			x					
Röntgenstrahlung	Über 1.E+16	x	x		x	x	x		x	x		x			
Hartmann-Gitter	9.E+08	x	x		x	x			x	x					
Bencker-Gitter	8.E+71	x	x			x	x			x		x			x
Curry-Netz	8.E+26					x									
Wasseradern	2.E+74	x	x	x	x		x		x	x				x	x

Die derzeitige Strahlenbelastung dürfte mittlerweile bis zu 1000000 mal höher liegen als die natürliche, lebensnotwendige natürliche Strahlung.

Mehr Informationen finden Sie im Handel in ausführlicherer Spezialliteratur zum Thema  
„Elektrosmog“